

Switching Probe (NO)

SKS-415 002 300 A 2302 2

产品 SKS-415-0001



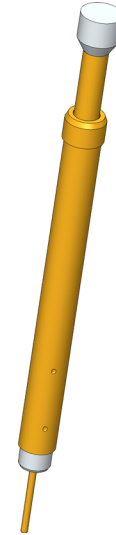
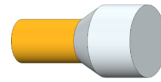
直接訪問產品

ingun®

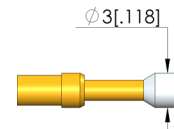
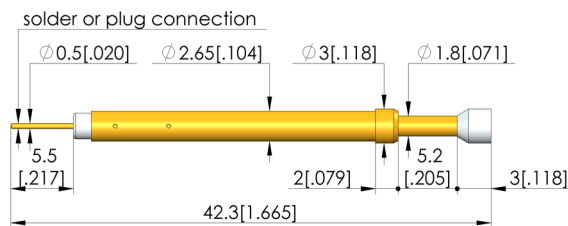
Partner for Future Technology

INGUN SELECTION

- 应用范围十分广泛:可用于部件存在性测试、作为开关查询关闭/打开状态,也可作为信号发生器用于过程控制
- 安装和电气连接通过针套实现
- 常开接点 (NO) 设计,即促动时电路接通。



1:1



一般数据

产品组:
子产品组:
结构系列:
栅格:
触探装置, 所属:
电磁:
安装类型:
快速更换系统:
探针上的连接类型:
安装高度, 可调:
防扭转:
合适的插头:
合适的针套:
最小温度:
最大温度:
RoHS 符合性:

开关探针 (插接式)
开关探针 (插接式)
SKS-415
3,5 mm
存在性检查
是
插接式
否
插头
否
SE-415
KS-113 23
-40 °C
80 °C
是

针头形状数据

针头形状:
针头直径:
针头形状 表面:
针头形状 材料:

002 扁平, 接触面绝缘
3 mm
A 金
0 塑料

电气数据

载流能力/额定电流:
电阻 (Ri) 典型值:

5 A
100 mOhm

机械数据

总长:
针管直径:
最大行程:
弹簧预紧力:
E 尺寸/卡环尺寸:
开关行程:
开关点:
开关点处的弹簧力:

42,3 mm
2,65 mm
5,2 mm
0,5 N
02
1,7 mm
8,5 mm
0,9 N

INGUN Prüfmittelbau GmbH

Max-Stromeyer-Straße 162
78467 Konstanz, 德国
中央办公室: +49 7531 8105-0
客户热线: +49 7531 8105-888
传真 +49 7531 8105-65
info@ingun.com



根據要求提供價格和交貨時間。
保留技術更改。01/26_CN

关于该主题的更多信息
探针

