

Switching Probe (NO)

SKS-215 302 180 A 3002

产品 SKS-215-0002

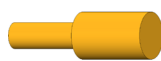


直接訪問產品

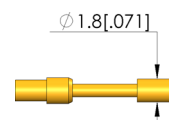
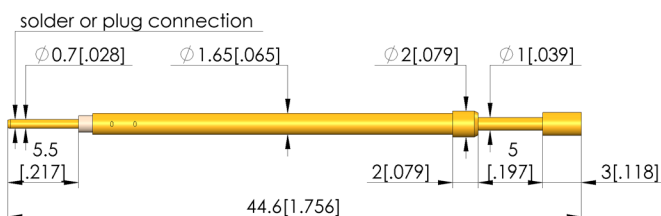
ingun[®]

Partner for Future Technology

- 应用范围十分广泛:可用于部件存在性测试、作为开关查询关闭/打开状态,也可作为信号发生器用于过程控制
- 安装和电气连接通过针套实现
- 常开接点 (NO) 设计,即促动时电路接通。



1:1



一般数据

产品组:
子产品组:
结构系列:
栅格:
触探装置, 所属:
电磁:
安装类型:
快速更换系统:
探针上的连接类型:
安装高度, 可调:
防扭转:
合适的插头:
合适的针套:
最小温度:
最大温度:
RoHS 符合性:

开关探针 (插接式)
开关探针 (插接式)
SKS-215
2,54 mm
接线柱
是
插接式
否
插头
否
否
SE-215
KS-215
-40 °C
80 °C
是

针头形状数据

针头形状: 02 平面
针头直径: 1,8 mm
针头形状 表面: A 金
针头形状 材料: 3 镀铜

电气数据

载流能力/额定电流: 3 A

机械数据

总长: 44,6 mm
针管直径: 1,65 mm
最大行程: 5 mm
弹簧预紧力: 0,5 N
E 尺寸/卡环尺寸: 02
开关行程: 1,5 mm
开关点: 8,5 mm
开关点处的弹簧力: 0,9 N

INGUN Prüfmittelbau GmbH

Max-Stromeyer-Straße 162
78467 Konstanz, 德国
中央办公室: +49 7531 8105-0
客户热线: +49 7531 8105-888
传真 +49 7531 8105-65
info@ingun.com



根據要求提供價格和交貨時間。
保留技術更改。01/26_CN

关于该主题的更多信息
探针

