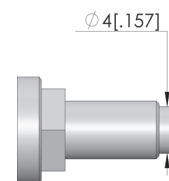
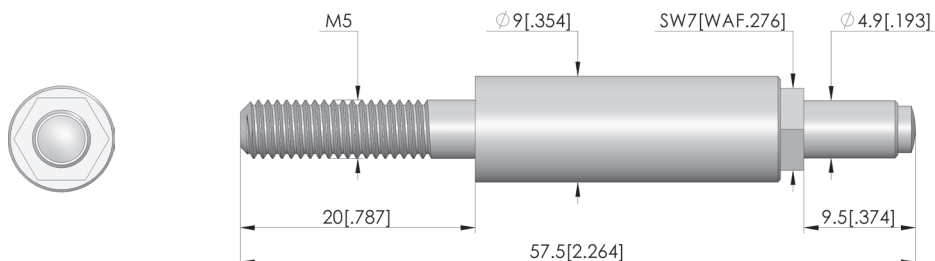
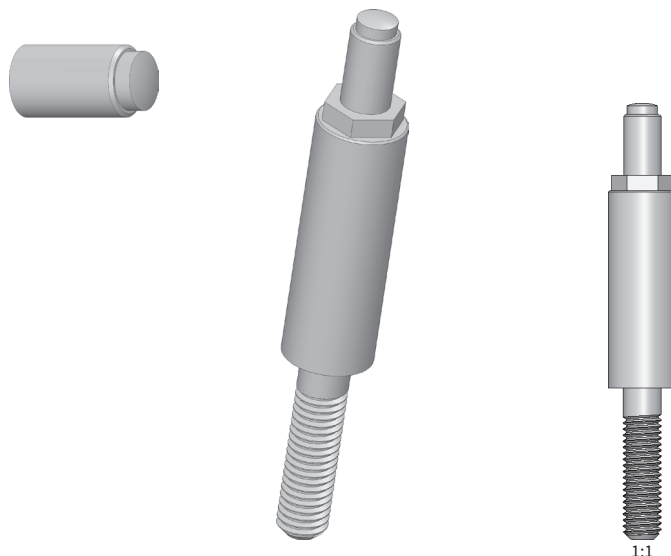




直接访问产品

- 坚固型大电流探针, 用于存在横向力和振动的恶劣环境
- 是机械制造领域中的永久性 or 可分离触探元件的理想之选, 十分适合与接触端点组合使用
- 高载流能力, 电气连接通过环形电缆接头实现

### INGUN SELECTION



#### 一般数据

产品组:  
子产品组:  
结构系列:  
栅格:  
触探装置, 所属:  
电磁:  
安装类型:  
快速更换系统:  
探针上的连接类型:  
安装高度, 可调:  
防扭转:  
最小温度:  
最大温度:  
RoHS 符合性:

大电流探针  
坚固型大电流探 (探针/接触端点)  
HSS-2259  
12 mm  
焊盘  
是  
插接式  
否  
螺纹接口  
否  
否  
0 °C  
80 °C  
是

#### 针头形状数据

针头形状:  
针头直径:  
针头形状 表面:  
针头形状 材料:

05 圆形 (全半径)  
4,9 mm  
S 银  
1 黄铜

#### 电气数据

载流能力/额定电流:  
电阻 (Ri) 典型值:

25 A  
1 mOhm

#### 机械数据

总长:  
针管直径:  
最大行程:  
弹簧预紧力:  
工作行程中的弹簧力:  
建议工作行程:

57,5 mm  
9 mm  
9,5 mm  
5 N  
10 N  
7 mm

# High-current test probe

## HSS-2259

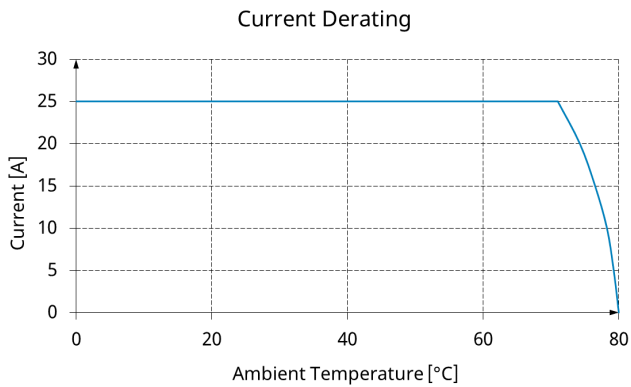
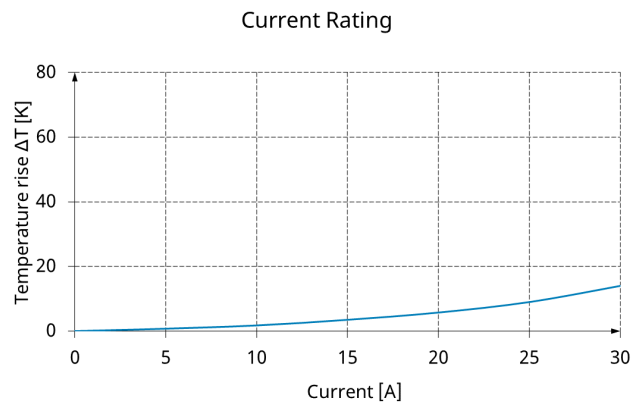
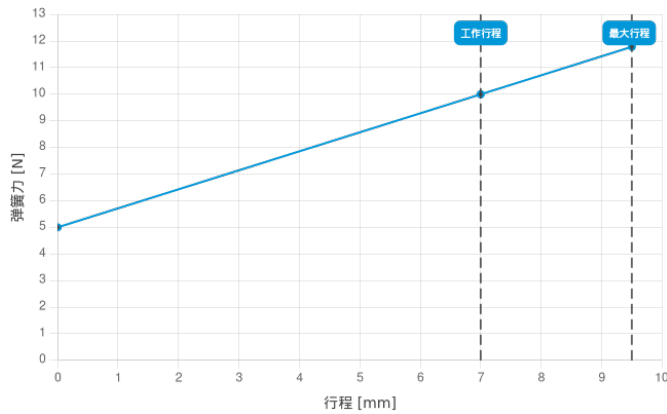
产品 HSS-2259



直接訪問產品

ingun®

Partner for Future Technology



### INGUN Prüfmittelbau GmbH

Max-Stromeyer-Straße 162  
78467 Konstanz, 德国  
中央办公室: +49 7531 8105-0  
客户热线: +49 7531 8105-888  
传真: +49 7531 8105-65  
info@ingun.com



根據要求提供價格和交貨時間。  
保留技術更改。12/25\_CN

关于该主题的更多信息  
大电流探针



大电流探针