

# High-Current Clamp Round Pin HKR-612 600 130 S 20003 M

产品 HKR-612-0001

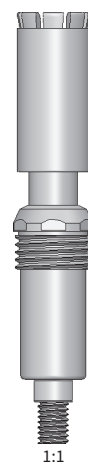
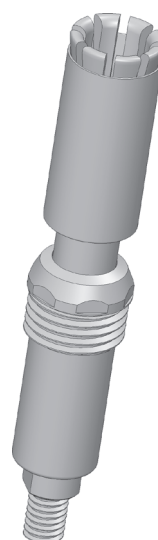


直接访问产品

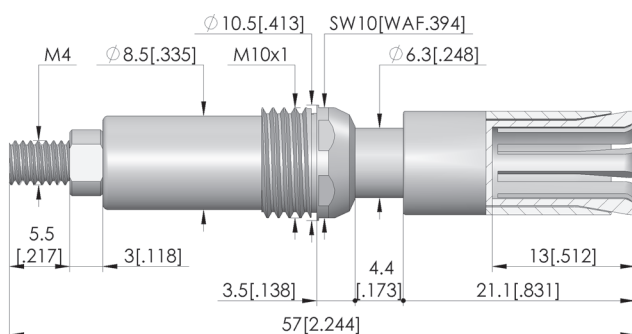
ingun®

Partner for Future Technology

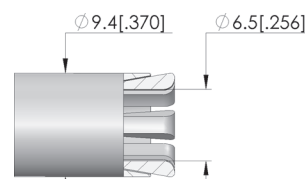
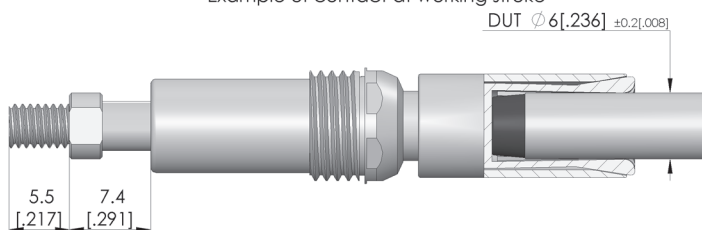
- 大电流端子在触探圆形接线柱和螺纹时不会造成划伤
- 在触探过程中, 接触片被压紧在螺栓上, 而不会将其刮伤。
- 由于设计构造合理, 因此十分适用于存在振动、污染以及测试周期较长的应用情况, 同样也可用于带有端面防触碰保护的圆形触点



1:1



Example of contact at working stroke



## 一般数据

Screw-in torque max.:

产品组:

子产品组:

结构系列:

栅格:

触探装置, 所属:

电磁:

安装类型:

快速更换系统:

探针上的连接类型:

安装高度, 可调:

防扭转:

贯通式活塞:

旋入扭矩:

合适的针套:

最小温度:

最大温度:

RoHS 符合性:

60 cNm

大电流端子 (扁形/圆形)

大电流端子 (扁形/圆形)

HKR-612 M 可旋入

12,7 mm

接线柱

是

可旋入

否

螺纹接口

否

否

M 4 x 0,7 x 5,5

60 cNm

KS-612 M-D06

-100 °C

200 °C

是

## 针头形状数据

针头形状:

针头直径:

针头形状 表面:

针头形状 材料:

00 平面, 带钻孔

9,4 mm

S 银

3 铍铜

## 电气数据

载流能力/额定电流:

60 A

额定电流, 活塞上的连接:

100 A

电阻 (Ri) 典型值:

10 mOhm

电阻 (Ri) 典型值, 活塞上的连接:

10 mOhm

## 机械数据

总长:

57 mm

针管直径:

8,5 mm

最大行程:

5,5 mm

弹簧预紧力:

13,4 N

E 尺寸/卡环尺寸:

03

工作行程中的弹簧力:

20 N

建议工作行程:

4,4 mm

# High-Current Clamp Round Pin HKR-612 600 130 S 20003 M

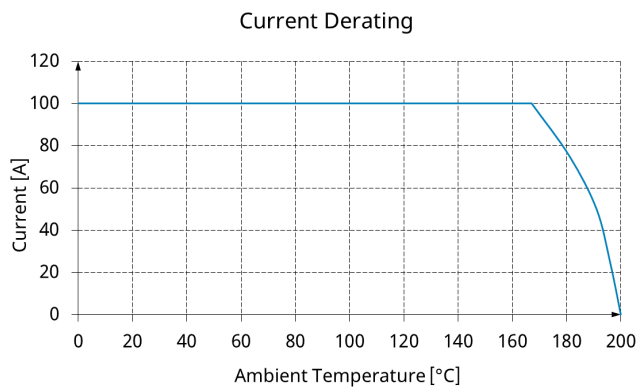
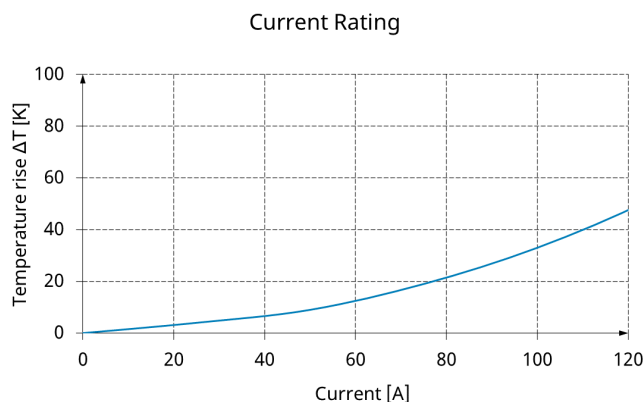
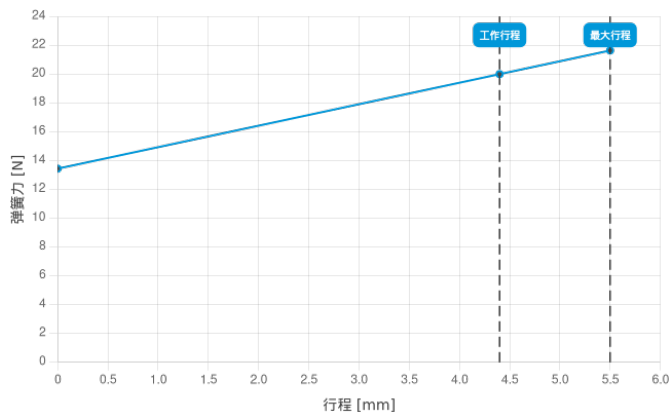
产品 HKR-612-0001



直接訪問產品

# ingun®

Partner for Future Technology



## INGUN Prüfmittelbau GmbH

Max-Stromeyer-Straße 162  
78467 Konstanz, 德国  
中央办公室: +49 7531 8105-0  
客户热线: +49 7531 8105-888  
传真: +49 7531 8105-65  
info@ingun.com



根據要求提供價格和交貨時間。  
保留技術更改。12/25\_CN

关于该主题的更多信息  
大电流探针

