

# High-current test probe HSS-621 305 400 S 5002 M

产品 HSS-621-0002



直接訪問產品

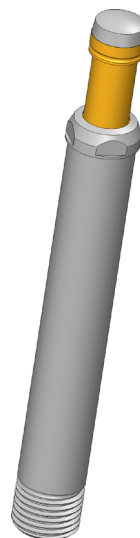
ingun®

Partner for Future Technology

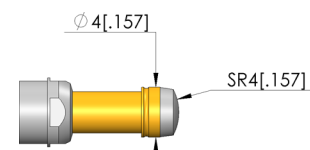
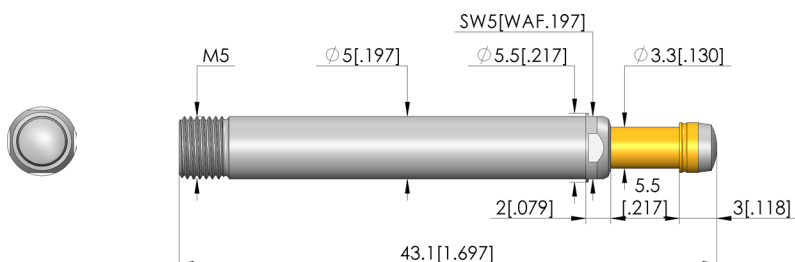
- 该款大电流探针产品经过实践检验, 设计尺寸和载流能力之间的比例十分合理
- 低电阻探针, Ri 典型值: < 10 mOhm
- 用于功能测试和老化测试
- 多种针头形状和弹簧力可供选择, 保证了与被测器件之间的理想接触
- 采用了螺纹旋紧固定方式, 可确保在针套中稳定牢固



## INGUN SELECTION



1:1



### 一般数据

Screw-in torque max.:

产品组:

子产品组:

结构系列:

栅格:

触探装置, 所属:

电磁:

安装类型:

快速更换系统:

安装高度, 可调:

防扭转:

旋入扭矩:

合适的针套:

最小温度:

最大温度:

RoHS 符合性:

40 cNm

标准大电流探针 (旋接式)

标准大电流探针 (旋接式)

HSS-621 M 可旋入

6,35 mm

焊盘

是

可旋入

是

否

否

40 cNm

KS-621 M

-100 °C

200 °C

是

### 针头形状数据

针头形状:

针头直径:

针头形状 表面:

针头形状 材料:

### 电气数据

载流能力/额定电流:

电阻 (Ri) 典型值:

### 机械数据

总长:

针管直径:

最大行程:

弹簧预紧力:

E 尺寸/卡环尺寸:

工作行程中的弹簧力:

建议工作行程:

05 圆形 (全半径)

4 mm

S 银

3 铍铜

75 A

5 mOhm

43,1 mm

5 mm

5,5 mm

1,99 N

2

5 N

4,4 mm

# High-current test probe HSS-621 305 400 S 5002 M

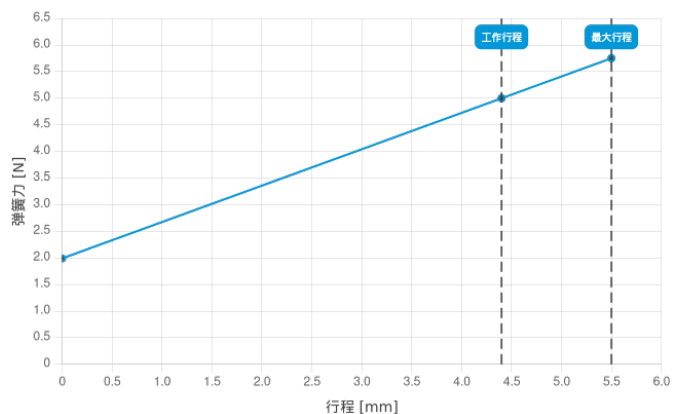
产品 HSS-621-0002



直接訪問產品

ingun®

Partner for Future Technology



## INGUN Prüfmittelbau GmbH

Max-Stromeyer-Straße 162  
78467 Konstanz, 德国  
中央办公室: +49 7531 8105-0  
客户热线: +49 7531 8105-888  
传真: +49 7531 8105-65  
info@ingun.com



根據要求提供價格和交貨時間。  
保留技術更改。11/25\_CN

关于该主题的更多信息  
大电流探针



大电流探针